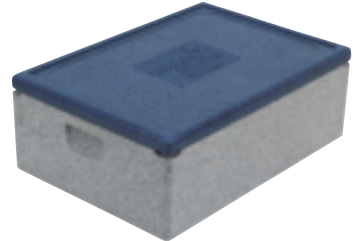


① サーモ・フューチャー・ボックス
オールラウンド エコノミー [ATFB-10] 洗

	外寸	内寸	容量(l)	質量(kg)		
TF12643	685×485×H260	625×425×H200	53	1.45	11-1004-0101	¥12,500
TF12673	685×485×H360	625×425×H300	80	1.75	11-1004-0102	¥15,800

材質:発泡ポリプロピレン
耐熱温度:-40~+120℃
●お弁当や給食の搬送にも最適です。



② サーモ・フューチャー・ボックス
オールラウンド プレミアム [ATFB-09] 洗

	外寸	内寸	容量(l)	質量(kg)		
TF12640	685×485×H260	625×425×H200	53	1.75	11-1004-0201	¥15,800
TF12670	685×485×H360	625×425×H300	80	2.1	11-1004-0202	¥20,200

材質:発泡ポリプロピレン
耐熱温度:-40~+120℃
●お弁当や給食の搬送にも最適です。



③ サーモ・フューチャー・ボックス
GN1/2エコノミー ブラック [ATFB-08] 洗

	外寸	内寸	容量(l)	質量(kg)		
TF11023	390×330×H180	330×270×H117	10	0.5	11-1004-0301	¥ 8,000
TF11033	390×330×H230	330×270×H167	15	0.6	11-1004-0302	¥ 8,700
TF11043	390×330×H280	330×270×H217	19	0.7	11-1004-0303	¥ 9,400
TF11053	390×330×H320	330×270×H257	23	0.75	11-1004-0304	¥10,600

材質:発泡ポリプロピレン
耐熱温度:-40~+120℃
※ホテルパンは別売りです。

600×400 シリーズは
お弁当の搬送にも最適

600×400シリーズはベーカーリーやパティスリーで利用されるフランス天板サイズ対応シリーズとして誕生しましたが、今では多くの用途に用いられています。お弁当や給食のデリバリーにも最適です。



④ エースキャリー [ACLB-03] 洗

	外寸		
GN1/1シリーズ専用	610×410×H140	11-1004-0401	¥14,000
600×400シリーズ専用	695×495×H495	11-1004-0402	¥14,000

車輪:φ75 ナイロン車 4輪自在 耐荷重:200kg

センレンキャストシリーズ

- テフロン加工の最高峰「テフロン®プラチナプラス加工」により、抜群の耐久性を実現。
- 強く軽いアルミ・マグネシウム合金を使用し、高い強度と軽量化を実現。
- 熱伝導に優れたリップルウェーブ加工を採用。



⑤ センレンキャスト
フライパン [AFPB-31] 洗

	内径×高さ	板厚				
20cm	200×59	3.0	11-1004-0501	¥3,800		
24cm	240×61	3.0	11-1004-0502	¥4,100		
26cm	260×63	3.0	11-1004-0503	¥4,500		
28cm	280×66	3.0	11-1004-0504	¥5,200		
30cm	300×68	3.0	11-1004-0505	¥6,000		
33cm	330×70	3.3	11-1004-0506	¥7,500		

材質:アルミ鋳物製



⑥ センレンキャスト 大型フライパン
36cm [AFPB-32] 洗

11-1004-0601	¥9,200
--------------	--------

サイズ:360×H70 板厚:3.3
材質:アルミ鋳物製



⑦ センレンキャスト 深型フライパン
26cm [AFPB-33] 洗

11-1004-0701	¥5,000
--------------	--------

サイズ:260×H81 板厚:3.0
材質:アルミ鋳物製



⑧ センレンキャスト
いため鍋 [AFPB-34] 洗

	内径×高さ	板厚		
30cm	300×85	3.0	11-1004-0801	¥6,000
32cm	320×88	3.0	11-1004-0802	¥7,000

材質:アルミ鋳物製



⑨ センレンキャスト 玉子焼 [BTMB-13] 洗

11-1004-0901	¥5,000
--------------	--------

サイズ:130×190×H37
板厚:3.1
材質:アルミ鋳物製

直火専用 温度センサー付
フライパン ベルセシリーズ

- 材料を入れるタイミングを温度センサーマークでお知らせ!
 - 内面に高密度3層フッ素樹脂コーティングを施し、耐摩耗試験を20万回クリアという抜群の耐久力を誇ります。
- ※ガス火専用商品です。



⑫ ベルセ 玉子焼 15×18cm [BTMB-15] 洗

11-1004-1201	¥3,000
--------------	--------

サイズ:155×185×H35 側面厚:1.8
底面厚:2.5 重量:423
材質:本体/アルミニウム合金
内面:ナヴァロンマキシコート
外面:耐熱焼付塗装(クリアー仕上)
ハンドル:フェノール樹脂
※ガス火専用商品です。