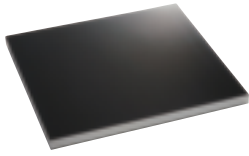


プレートヒーター

- わずか厚み 40mm
- 65/85℃の2段階切り替えスイッチ。
- プレート表面には、セラミックプリント強化ガラスを採用。
- ランプウォーマーとの組み合わせで上下からの加温で保温効果を高めます。



① プレートヒーター PH-550G [NBFW-11] 直
11-0916-0101 ¥150,000

② プレートヒーター PH-940G [NBFW-12] 直
11-0916-0201 ¥160,000

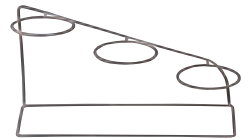
Point

- プレート本体を極限まで薄く、プレート表面にセラミックプリント強化ガラスを採用。
- 表面温度は2段階切替の為、ランプウォーマーとの組合せも有効です。

品名	PH-550G	PH-940G
定格電圧	単相 100V	50 / 60Hz
消費電力	200W	280W
温度範囲	65 / 85℃(2段階切替)	
安全装置	温度ヒューズ	
プレート材質	強化ガラス	
プレート寸法	W540×D520	W895×D415
外形寸法	W545×D525×H40	W900×D420×H40
質量	10kg	12kg

Ring Base

好評のリングベースに、演出やメニューの幅が広がる2種類が新登場。珍味入りの組み合わせでイメージが広がります。



③ 小付三種リングベース [PSBL-14] 直

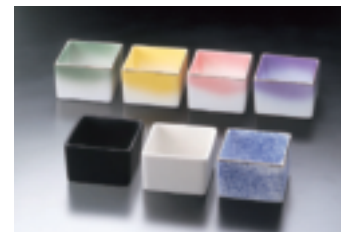
11-0916-0301 ¥600
サイズ:119×110×H64
リング内径:φ45
材質:ステンレス

④ アーチリングベース [PSBL-15] 直

11-0916-0401 ¥980
サイズ:176×67×H65
リング内径:φ45
材質:ステンレス

⑤ ステップリングベース [PSBL-16] 直

11-0916-0501 ¥980
サイズ:176×67×H84
リング内径:φ45
材質:ステンレス



⑥ 木製クラフトカップ [RMCF-01] 直

ナチュラル 11-0916-0601 ¥580
ブラウン 11-0916-0602 ¥580
サイズ:φ64×H42

⑦ スプレカップ [RSCP-01] 直

11-0916-0701 ¥120
サイズ:φ62×H36

⑧ 硝子 ミニ珍味入 反り丸 [RTMI-03] 直

若水 11-0916-0801 ¥200
浅紫 11-0916-0802 ¥200
浅草 11-0916-0803 ¥200
サイズ:φ55×H40

⑨ 陶器・角型珍味入 [RTMI-07] 直

ヒワ吹	11-0916-0901	¥120	黒マット	11-0916-0905	¥110
黄吹	11-0916-0902	¥120	白	11-0916-0906	¥100
ピンク吹	11-0916-0903	¥120	吹墨	11-0916-0907	¥120
コバルト吹	11-0916-0904	¥120			

サイズ:57×57×H37



⑩ 朝顔珍味入 [RTMI-05] 直

青	11-0916-1001	¥650
黄	11-0916-1002	¥650
ピンク	11-0916-1003	¥650
紫	11-0916-1004	¥650
吹墨	11-0916-1005	¥650

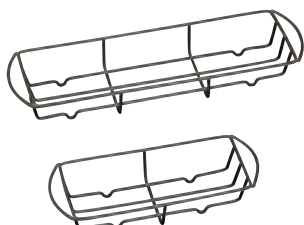
サイズ:φ63×H45



⑪ 陶器・反り丸型珍味入 [RTMI-04] 直

ヒワ吹	11-0916-1101	¥100
黄吹	11-0916-1102	¥100
ピンク吹	11-0916-1103	¥100
黒マット	11-0916-1104	¥100
白	11-0916-1105	¥90

サイズ:φ57×H40



⑫ 珍味・薬味入ワイヤーラック [RTMI-06] 直

サイズ	内寸		
中	212×62×H28	184×58×H21	11-0916-1201 ¥650
小	151×62×H28	24×58×H21	11-0916-1202 ¥500

- 珍味入、カップをセットして使用する、ステンレス製のラックです。
- 珍味や前菜、デザートから薬味、ソース入れ等、様々なシーンで活躍します。



⑬ 18-0 日本刀 ようかん

和菓子ナイフ [NBCL-28] 直

11-0916-1301 ¥350

全長:120
持ち手:サテン仕上/刀部:ミラー仕上
付属品:袋、台紙